

SCHEDA D'ISCRIZIONE AL CONGRESSO

FOCUS 2006 sul carcinoma mammario.
Corso di formazione:
assistenza e ricerca clinica in senologia.
20 dicembre 2006

Si prega di compilare in stampatello e inviare la scheda
entro il **7 dicembre 2006** a:
MEETING, Piazza XX Settembre 14 - 33100 Udine
oppure via fax allo 0432.1790854
o via mail a: org@meetingsarazanazzi.it

Cognome _____

Nome _____

Via _____

Cap _____ Città _____ Prov. _____

Tel. _____ Fax _____

Luogo e data di nascita _____

C.F. _____

Istituzione di appartenenza _____

Disciplina _____

Data _____ Firma _____

Il trattamento dei dati personali è soggetto alle normative della legge n. 675 del 31/12/1996.

ATTENZIONE:

Si richiede **obbligatoriamente** un indirizzo di posta elettronica per ricevere conferma dell'avvenuta iscrizione:

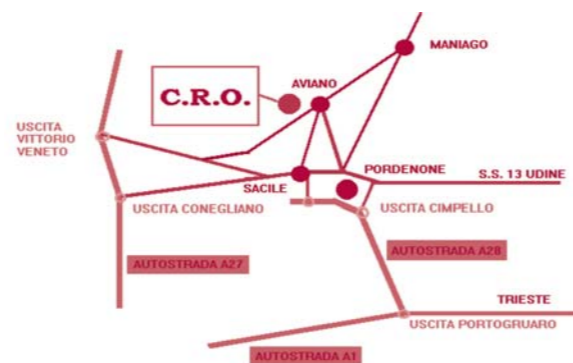
e-mail: _____

Destinatari

"Focus sul carcinoma mammario: aggiornamenti basati sull'evidenza" è giunto al IV appuntamento. Obiettivo principale del convegno è creare un forum di discussione tra gli specialisti delle varie discipline coinvolte nella diagnosi e cura del carcinoma mammario. Pur mantenendo inalterato il formato delle precedenti edizioni, è stata introdotta un'importante novità: la realizzazione di un corso di formazione parallelo dal titolo "Assistenza e Ricerca Clinica in Senologia". Il corso è rivolto principalmente ad infermieri e data manager, ed altre figure professionali che operano in strutture specializzate nel settore della senologia. Il filo conduttore sarà l'integrazione tra clinica e ricerca, articolando le relazioni in modo da offrire ai partecipanti lo stato dell'arte in tema di epidemiologia, diagnosi e trattamento del carcinoma mammario e sviluppando specifiche tematiche in ambito scientifico ed assistenziale.

SEDE:

Golf & Wine Hotel - Castello di Aviano (PN)
Tel./Fax 0434.677169 - E-mail: info@golfwinehotel.it



Castello di Aviano: da Aviano proseguire 3 km (lasciando il C.R.O. sulla destra), svoltare a sinistra per Castello di Aviano e seguire le indicazioni per il Golf & Wine Hotel.

AUTOSTRADE:

A28 - Uscita Pordenone (20 km) / A1 - Uscita Portogruaro (40 km)
A27 - Uscita Conegliano (30 km)

AEROPORTI:

Aeroporto - Mestre Venezia, Aeroporto "Ronchi dei Legionari" Trieste

STAZIONE:

Pordenone, Via Oberdan, Ufficio Informazioni tel. 0434/520616.

TAXI:

Aviano, tel. 0434/651268 - Pordenone, tel. 0434/521460

Informazioni

Comitato scientifico:

Andrea Veronesi / Diana Crivellari
Oncologia Medica C, C.R.O. di Aviano (PN)

Andrea Piga / Fabio Puglisi

Dipartimento di Oncologia, Azienda Ospedaliero Universitaria Udine

Segreteria scientifica:

Tony Raffaele Cirillo
Gianna Tabaro
C.R.O. di Aviano (PN)

Segreteria organizzativa:

Meeting di Sara Zanazzi

P.zza XX Settembre 14, Palazzo Kechler - 33100 Udine

Tel. 0432.1790500 - Fax 0432.1790854

e-mail: info@meetingsarazanazzi.it - www.meetingsarazanazzi.it

Si ringrazia per la partecipazione:

Lega Italiana per la Lotta contro i Tumori - Sez. di Pordenone
G.O.C.N.E. - Gruppo Oncologico Cooperativo del Nord-Est

Iscrizione

Previo invio alla Segreteria Organizzativa della scheda d'iscrizione compilata entro il **7 dicembre 2006**.

La partecipazione al Congresso è gratuita e riservata ai primi **80** iscritti.

ECM

Sono stati richiesti i crediti per il programma ministeriale di Educazione Continua in Medicina per la categoria:

- Infermieri

Prenotazione alberghiera

Per la prenotazione alberghiera rivolgersi alla segreteria organizzativa entro il 30 novembre 2006.

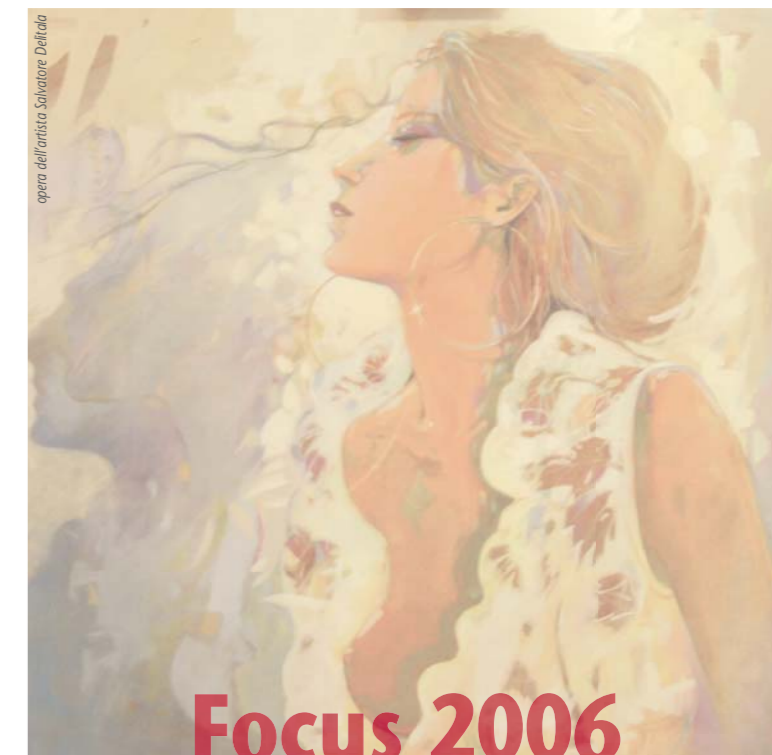
Dopo tale data non sarà garantita la disponibilità delle camere.



Centro di Riferimento Oncologico
Istituto Nazionale Tumori - Aviano



Università degli Studi
di Udine



Focus 2006 sul carcinoma mammario

**Corso di formazione:
assistenza e ricerca clinica in senologia**

*Golf & Wine Hotel
Castello di Aviano (PN)
20 dicembre 2006*

Agenda

Mercoledì 20 Dicembre 2006

ore 10.15-10.30 Introduzione

Paolo De Paoli - Direttore Scientifico, CRO, Aviano
Andrea Piga - Oncologia Medica, Università di Udine

Percorsi assistenziali

Moderatori: A. Piga, A. Bin

10.00-10.20 Il percorso della paziente con carcinoma
mammario: esperienze a confronto
(M.T. Candido, R. Donato)

10.20-10.40 Il ruolo dell'infermiere oncologo:
una realtà in evoluzione (N. Galtarossa)

10.40-11.00 Discussione

ore 11.00 Pausa caffè

Tavola Rotonda: il carcinoma mammario oggi

Moderatori: A. Paccagnella, R. Biancat

11.15-11.30 Epidemiologia (C. Andreetta)

11.30-11.45 Anatomia Patologica (S. Pizzolitto)

11.45-12.00 Diagnosi (F. Coran)

12.00-12.15 Chirurgia (C. Cedolini)

12.15-12.30 Radioterapia (A. Buffoli)

12.30-12.45 Terapia Medica (V. Di Lauro)

ore 12.45 - Colazione di lavoro

Ricerca Clinica

Moderatori: M. Andreuccetti, A. Spada

14.30-15.00 Studi clinici (P. Bruzzi)

15.00-15.30 Data manager ed infermiere di ricerca:
quale ruolo? (G. Tabaro, M. Olivo)

15.30-15.45 Esperienza di un audit (R. Sottile)

15.45-16.00 Discussione

ore 16.00 Pausa caffè

Argomenti speciali

Moderatori: T. Cirillo, N. Galtarossa

16.20-16.40 Gestione CVC (D. Chizzolini, S. Del Puppo)

16.40-17.00 Terapie antitumorali: gestione degli effetti
collaterali (S. Russo)

17.00-17.20 Diluizione e somministrazione in sicurezza
(S. Moro)

17.20-17.40 Riabilitazione post-chirurgica
(T. Cirillo)

17.40-17.55 Discussione

17.55-18.25 Compilazione questionario ECM

ore 18.25 Conclusione dei lavori e aggiornamento al 2007
A. Piga, A. Veronesi

Relatori e Moderatori

Paolo De Paoli	Direttore Scientifico, CRO, Aviano
Andrea Piga	Oncologia Medica, Università di Udine
Claudia Andreetta	Dipartimento di Oncologia, Udine
Michele Andreuccetti	Ufficio Sperimentazioni Cliniche, Oncologia Medica, Az. USL 6 Livorno
Roberto Biancat	Direzione Sanitaria, CRO, Aviano
Alessandra Bin	Dipartimento di Oncologia, Udine
Alberto Buffoli	Radioterapia, Udine
Paolo Bruzzi	Epidemiologia Clinica, IST Genova
Maria Teresa Candido	Dipartimento Senologico, CRO, Aviano
Carla Cedolini	Chirurgia Generale, Udine
Tony Raffaele Cirillo	Oncologia Medica C, CRO, Aviano
Dino Chizzolini	Oncologia Medica C, CRO, Aviano
Francesco Coran	Radiologia, CRO, Aviano
Simonetta Del Puppo	Dipartimento di Oncologia Medica, CRO, Aviano
Vincenzo Di Lauro	Oncologia Medica C, CRO, Aviano
Raffaella Donato	Dipartimento di Oncologia, Udine
Nicola Galtarossa	Oncologia Medica IOV Padova
Sergio Moro	SPPA, CRO, Aviano
Marzia Olivo	Dipartimento di Oncologia, Udine
Adriano Paccagnella	Oncologia Medica, Venezia
Stefano Pizzolitto	Anatomia Patologica, Udine
Stefania Russo	Dipartimento di Oncologia, Udine
Roberta Sottile	Data Center, Dip. di Oncologia, Udine
Antonella Spada	Ufficio Clinical Trials, CRO, Aviano
Gianna Tabaro	Ufficio Clinical Trials, CRO, Aviano
Andrea Veronesi	Oncologia Medica C, CRO, Aviano

Focus 2006 sul carcinoma mammario

Corso di formazione:
assistenza e ricerca clinica
in senologia