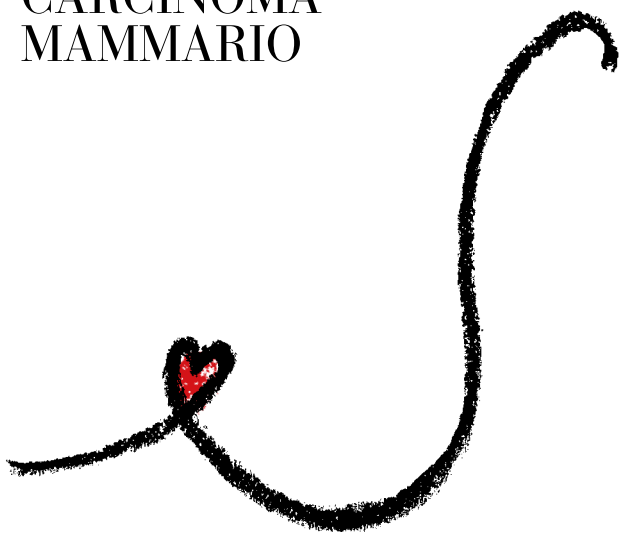




Udine, 17 e 18 febbraio 2022

# FOCUS SUL CARCINOMA MAMMARIO



Aggiornamenti  
basati sull'evidenza  
XIX edizione

# PRESENTAZIONE

---

“FOCUS sul Carcinoma Mammario: aggiornamenti basati sull’evidenza” è giunto alla XIX edizione.

Obiettivo principale del convegno è creare un forum di discussione tra gli specialisti nelle varie discipline coinvolte nella diagnosi e cura del carcinoma mammario. In linea con le passate edizioni, verranno presentati e discussi gli studi che, per rilevanza e “robustezza scientifica”, hanno maggiore probabilità di modificare la pratica clinica.

## RESPONSABILE SCIENTIFICO

**Fabio Puglisi**

Dipartimento di Oncologia Medica,  
IRCCS, Centro di Riferimento Oncologico,  
Istituto Nazionale Tumori, Aviano (PN)

Dipartimento di Area Medica, Università degli Studi di Udine

## COMITATO SCIENTIFICO

**Alessandro Marco Minisini**

Dipartimento di Oncologia,

Azienda Sanitaria Universitaria Friuli Centrale, Udine

**Simon Spazzapan**

Dipartimento di Oncologia Medica,  
IRCCS, Centro di Riferimento Oncologico,  
Istituto Nazionale Tumori, Aviano (PN)

CON IL PATROCINIO DI

---



**UNIVERSITÀ  
DEGLI STUDI  
DI UDINE**

hic sunt futura

Università  
degli Studi  
di Udine

---



Centro di  
Riferimento  
Oncologico, IRCCS  
Aviano

---



**ASU FC**  
Azienda sanitaria  
universitaria  
Friuli Centrale

Azienda Sanitaria  
Universitaria  
Friuli Centrale

---



Associazione  
Italiana  
di Oncologia Medica

---



**Collegio Italiano dei Primari Oncologi  
Medici Ospedalieri**

Collegio Italiano dei  
Primari Oncologi  
Medici Ospedalieri

---

# Giovedì, 17 febbraio 2022

---

09.00-09.30 Registrazione

09.30-09.40 Introduzione

## Overture

09.40-10.00 Gli impegni di AIOM in tema di carcinoma mammario  
*Saverio Cinieri, Presidente AIOM*

## Mettiamo a fuoco...

Moderatori: *Tiziana Perin, Aviano*  
*Giuseppe Damante, Udine*

10.00-10.20 Test genetici: significato preventivo e predittivo  
*Laura Cortesi, Modena*

10.20-10.40 Misurare l'evidenza dei fattori predittivi: livelli ESCAT nel carcinoma mammario  
*Barbara Belletti, Aviano*

10.40-11.00 Test genomici: quale ruolo nel processo decisionale terapeutico  
*Giuseppe Viale, Milano*

11.00-11.15 Discussione

11.15-11.35 Saluto delle Autorità

## Il trattamento loco-regionale

Moderatori: *Carla Cedolini, Udine*  
*Samuele Massarut, Aviano*

11.35-11.55 Chirurgia: determinanti della scelta  
*Corrado Tinterri, Milano*

11.55-12.15 Radioterapia  
*Lorenzo Vinante, Aviano*

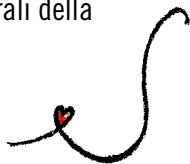
12.15-12.30 Discussione

## Approfondimento

Moderatori: *Simon Spazzapan, Aviano*  
*Daniele Generali, Trieste/Cremona*

12.30-12.50 Gestire gli effetti collaterali della terapia endocrina  
*Matteo Lambertini, Genova*

12.50-14.00 Colazione di lavoro



## La Terapia medica

- Moderatori: *Fabio Puglisi, Aviano/Udine*  
*Lucia Del Mastro, Genova*
- 14.00-14.20 Sottogruppo luminale:  
stadio precoce  
*Grazia Arpino, Napoli*
- 14.20-14.40 Sottogruppo luminale:  
stadio avanzato  
*Michelino De Laurentiis, Napoli*
- 14.40-14.55 Discussione
- 14.55-15.15 Sottogruppo HER2 positivo:  
stadio precoce  
*Valentina Guarneri, Padova*
- 15.15-15.35 Sottogruppo HER2 positivo:  
stadio avanzato  
*Filippo Montemurro, Candiolo (TO)*
- 15.35-15.50 Discussione
- 15.50-16.10 Sottogruppo “triple negative”:  
stadio precoce  
*Mattia Garutti, Aviano*
- 16.10-16.30 Sottogruppo “triple negative”:  
stadio avanzato  
*Giampaolo Bianchini, Milano*
- 16.30-16.45 Discussione
- 16.45-17.15 **SIMPOSIO SATELLITE \***  
La prevenzione degli eventi scheletrici  
nelle pazienti con metastasi ossee da  
carcinoma mammario  
*Moderatore: Fabio Puglisi, Aviano/Udine*  
*Relatrice: Valentina Guarneri, Padova*
- 17.15-17.45 **SIMPOSIO SATELLITE \***  
Formulazione sottocute di pertuzumab  
e trastuzumab e nuovi modelli  
di cura ospedale-territorio  
*Moderatore: Fabio Puglisi, Aviano/Udine*  
*Relatore: Michelino De Laurentiis, Napoli*

# Venerdì, 18 febbraio 2022

---

08.00-08.30 Registrazione

## Caffè con l'esperto

08.30-09.00 Hot topics \*

Intervengono: *Fabio Puglisi, Aviano/Udine*  
*Michelino De Laurentiis, Napoli*  
*Lucia Del Mastro, Genova*  
*Filippo Montemurro, Candiolo*

## Top five ASCO/ESMO/SABCS

Moderatori: *Carla Di Loreto, Udine*  
*Sabino De Placido, Napoli*

09.00-09.20 ASCO/ESMO  
*Camilla Lisanti, Aviano*

09.20-09.40 SABCS  
*Maria Vittoria Dieci, Padova*

09.40-09.55 Discussione

## Lettura Magistrale

Introduce: *Alessandra Gennari, Novara*

09.55-10.15 Present and future  
of breast cancer research  
*Nadia Harbeck, Monaco*

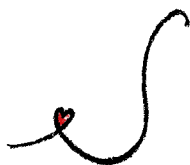
## Premio scientifico Emiliana Ialva

Presenta: *Gianpiero Fasola, Udine*

10.15-10.35 Presentazione del lavoro premiato

10.35-11.00 Pausa caffè

\* Non accreditato ai fini ECM



# Venerdì, 18 febbraio 2022

---

## Ricerca scientifica: prevedere e progettare

Moderatori: *Alessandro Minisini, Udine*  
*Pierfranco Conte, Padova*

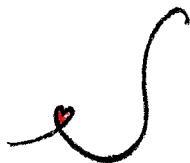
11.00-11.20 La ricerca traslazionale:  
dove puntare  
*Lorenzo Gerratana, Aviano*

11.20-11.40 Studi clinici:  
quali attese per il 2022?  
*Giuseppe Curigliano, Milano*

11.40-11.55 Discussione

11.55-12.25 **SIMPOSIO SATELLITE \***  
Linee guida ESMO 2021:  
focus sulla patologia triplo negativa  
*Moderatore: Fabio Puglisi, Aviano/Udine*  
*Relatrice: Alessandra Gennari, Novara*

\* Non accreditato ai fini ECM



# INFORMAZIONI

---

## SEGRETERIA ORGANIZZATIVA

Meeting srl

Via Villalta 32 - 33100 Udine

Tel. 0432 1790500

e-mail: [focus\\_cam@meetingsrl.eu](mailto:focus_cam@meetingsrl.eu)

[www.meetingsrl.eu](http://www.meetingsrl.eu)

## MODALITÀ

### EVENTO IN PRESENZA

Skylevel Business Center - (ex Hypo Bank)

Via Alpe Adria, 6

33010 Tavagnacco (UD)

### EVENTO VIRTUALE

[www.focusbreastcancer.org](http://www.focusbreastcancer.org)

<https://focus2022.it>

I partecipanti che seguiranno l'attività in remoto avranno bisogno di una connessione internet di buona qualità e di un dispositivo (PC, Smartphone, Tablet) con browser Internet recente (es. qualsiasi versione aggiornata di Chrome o Firefox).

## ISCRIZIONE

La partecipazione è gratuita e riservata a

- 150 \* iscritti all'evento in presenza  
(\*possibili variazioni per normative distanziamento Covid)
- 1000 iscritti all'evento virtuale

Per iscriversi collegarsi al sito [www.focusbreastcancer.org](http://www.focusbreastcancer.org) cliccare su ISCRIZIONE e registrarsi seguendo le istruzioni

## ECM

L'evento è stato accreditato dal Provider ECM n. 38, presso il Ministero della Salute come da Programma Ministeriale di Educazione Continua in Medicina per le professioni: MEDICO CHIRURGO, BIOLOGO, FARMACISTA.

Discipline: Anatomia Patologica, Cardiologia, Chirurgia Generale, Chirurgia Plastica e Ricostruttiva, Genetica Medica, Ginecologia, Medicina Interna, Oncologia, Radiodiagnostica, Radioterapia, Biologo, Farmacista.

Riferimento ECM RES: **38-339523** Crediti assegnati: **8**

Riferimento ECM FAD: **38-339538** Crediti assegnati: **8**

Obiettivo formativo: applicazione nella pratica quotidiana dei principi e delle procedure dell'evidence based practice (ebm - ebn - ebp)

Per l'ottenimento dei crediti ECM tutti gli aventi diritto dovranno compilare il questionario ECM online.



# SIMPOSI SATELLITE

---

Giovedì 17 febbraio 2022

16.45-17.15

**SIMPOSIO  
SATELLITE**

**AMGEN®**

**Titolo:** La prevenzione degli eventi scheletrici nelle pazienti con metastasi ossee da carcinoma mammario

**Moderatore:** *Fabio Puglisi, Aviano/Udine*

**Relatrice:** *Valentina Guarneri, Padova*

17.15-17.45

**SIMPOSIO  
SATELLITE**

**Roche**

**Titolo:** Formulazione sottocute di pertuzumab e trastuzumab e nuovi modelli di cura ospedale-territorio

**Moderatore:** *Fabio Puglisi, Aviano/Udine*

**Relatore:** *Michelino De Laurentiis, Napoli*

Venerdì 18 febbraio 2022

11.55-12.25

**SIMPOSIO  
SATELLITE**

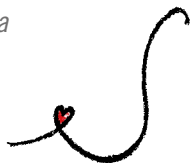
**Eisai**

*hvc* Human Health Care

**Titolo:** Linee guida ESMO 2021: focus sulla patologia triplo negativa

**Moderatore:** *Fabio Puglisi, Aviano/Udine*

**Relatrice:** *Alessandra Gennari, Novara*



CON LA SPONSORIZZAZIONE NON CONDIZIONANTE DI

---

**ROCHE**  
**ELI LILLY ITALIA**  
**SEAGEN**



**EISAI**  
**NOVARTIS FARMA**  
**AMGEN**



**GILEAD**  
**PFIZER**



**ASTRAZENECA-MSD ITALIA**  
**DAIICHI SANKYO-ASTRAZENECA**  
**TAKEDA ITALIA**



**EXACT SCIENCES**  
**IPSEN**  
**ISTITUTO GENTILI**  
**PIERRE FABRE PHARMA**



**IGEA**  
**SOPHOS BIOTECH**